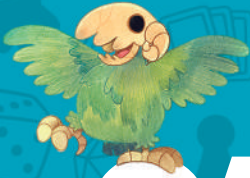




LIGHTHOUSE
Games



CATÁLOGO *2023-2024* DE JUEGOS

v2407



contacto@lighthousegms.com



55 7471 0582



Lighthouse Games

Lighthouse Games es un estudio de juegos de mesa que abrirá sus puertas pronto en México. Con pasión por los juegos de mesa, nos dedicamos a crear títulos originales diseñados y producidos en México. Desde que iniciamos nuestro camino en 2018, han estado trabajando arduamente en la creación de sus dos primeros juegos: ABAN! y Hitodama.

Lo que distingue a Lighthouse Games es su enfoque en el arte único y distintivo que acompaña a cada uno de sus juegos. Cada ilustración es una firma de su estilo y crea una experiencia visualmente cautivadora. Pero no solo se trata del arte, sus juegos también ofrecen mecánicas innovadoras y divertidas que brindan entretenimiento para toda la familia.

Estamos emocionados por compartir nuestro cariño por los juegos de mesa con la comunidad. Pronto podrán sumergirse en nuestros juegos y disfrutar de la diversión. Manténganse atentos a las noticias y lanzamientos de Lighthouse Games, ¡porque están a punto de iluminar el mundo de los juegos de mesa en México!

The background is a dark red color with a repeating pattern of white line-art icons. The icons include a six-sided die, a twenty-sided die, a chess knight, a stack of three cards, a five-pointed star, and a circular token. The year '2023' is centered in the middle of the page in a large, bold, white sans-serif font.

2023

Dificultad



LIGHTHOUSE
Games



ABAN!

Es un emocionante juego tipo Roll & Write que te desafía a crear el jardín más hermoso y productivo. Diseñado por Ricardo Dzib, un apasionado profesor de Yucatán que lleva su amor por los juegos de mesa a otro nivel, ABAN! combina estrategia y cuidado en cada movimiento.

En ABAN!, cada jugador se convierte en un talentoso jardinero que busca plantar sus vegetales en su jardín personal. Pero ten cuidado, cada elección que hagas es crucial, ya que debes planificar cuidadosamente dónde colocar tus plantas para maximizar tu puntuación final.

El significado de ABAN en Maya es "sembrar", y este juego captura perfectamente la esencia de esa palabra. Ricardo Dzib ha sabido plasmar su conocimiento y pasión por la cultura maya en este juego, brindándonos una experiencia única llena de colores y simbolismo.



8+



1-5



20 min aprox.

Dificultad



LIGHTHOUSE
Games



HITODAMA

Descubre el emocionante mundo de Hitodama, un juego de colocación de trabajadores que te sumerge en una épica batalla contra una criatura gigantesca de hielo. Diseñado por Adrián Luzarreta, este juego te llevará a vivir una experiencia única llena de estrategia y sorpresas. En Hitodama, tu misión es detener a esta temible criatura y proteger el medio ambiente.

En este juego semicoperativo, donde la colaboración entre los jugadores es clave para lograr la victoria, pero también hay espacio para la competencia individual. Cada decisión que tomes afectará el curso del juego, por lo que tendrás que elegir sabiamente y adaptarte a las situaciones cambiantes.

¡Únete a nosotros y descubre el fascinante mundo de Hitodama!



10+



2-4



60-90 min



OST HITODAMA

El OST de Hitodama es una colección de 25 pistas de música orquestada creada para mejorar la experiencia de juego. Estas composiciones enriquecen la atmósfera del juego, sumergiendo a los jugadores en su mundo. El OST abarca una variedad de estilos musicales y eleva la inmersión del jugador, añadiendo una dimensión emocional a las partidas y contribuyendo a una experiencia memorable.



LIGHTHOUSE
Games



LIBRO DE ARTE DE HITODAMA

¡Un montón de arte original para los fans de Hitodama!
Incluye varias ilustraciones detalladas de personajes, escenarios y un vistazo al desarrollo y proceso de la creación de este juego de mesa que tiene mucho que ofrecer.

The background is a solid orange color with a repeating pattern of various board game icons. The icons include dice, polyhedral dice (d20, d12, d8, d6), pawns, knights, kings, queens, rooks, bishops, and stacks of cards. The icons are arranged in a grid-like fashion, alternating between different types of pieces and dice.

2024

Dificultad



LIGHTHOUSE
Games



PRÓXIMAMENTE

Pastores Al Azar

La oscura noche se avecina al pueblo de Azar y los pastores se esfuerzan por ser el primero en poner a salvo a sus indefensos rebaños de todos los peligros que acechan. Enciende tus faroles y cuidate de los astutos lobos.

Los jugadores deberán ir colocando ovejas en su rebaño, a fin de cumplir con la misión que indica los colores de ovejas que deben tener.



10+



2-6



20 - 40 min

Dificultad



LIGHTHOUSE
Games



PRÓXIMAMENTE Bite and Treaty

Adéntrate en el fascinante universo de Bite & Treaty, el juego de mesa que te transportará a un mundo habitado por roedores y otros mamíferos.

En esta emocionante aventura estratégica, deberás conquistar territorios, negociar tratados y demostrar tu astucia para convertirte en el líder supremo.

Con su cautivador arte y mecánicas innovadoras, Bite & Treaty te sumergirá en batallas épicas donde cada movimiento cuenta. ¿Estás listo para desafiar a tus amigos y mostrarles quién es el verdadero estratega? ¡No te pierdas la oportunidad de jugar a Bite & Treaty y vivir momentos llenos de emoción!

